

**CORSTYRENE**  
PERSONAL  
FACTORY



C2ET ADESIVO CEMENTIZIO COD. COL08

# ISOLCOLL B40 S1

 **corstyrène**  
Italie

## CLASSIFICAZIONE

Classe C2ET S1 (EN 12004). Adesivo cementizio (C) migliorato (2) a tempo aperto (E) a scivolamento verticale nullo (T), deformabile (S1). [revisione aprile 2013].

## CARATTERISTICHE TECNICHE

**ALTA TISSOTROPIA E RESISTENZA ALLO SCIVOLAMENTO VERTICALE**

ISOLCOLL B40 S1 presenta un altissimo grado tissotropico per lo scivolamento verticale delle piastrelle. Ideale in particolare per i lavori in verticale: non lascia scivolare le piastrelle che possono essere posate dall'alto verso il basso senza l'uso di crocette.

**TEMPO DI LAVORAZIONE APERTO**

Grazie al tempo estremamente aperto di posa, ISOLCOLL B40 S1 permette di realizzare una posa semplice, veloce e sicura.

**DEFORMABILITÀ E FLESSIBILITÀ MIGLIORATA.**

Le qualità di flessibilità e deformabilità dell'ISOLCOLL B40 S1 sono state studiate al fine di garantire una maggiore capacità a sopportare le sollecitazioni o vibrazioni.

**ELEVATA ADESIONE**

Specificamente progettato per l'incollaggio in verticale su sottofondi cementizi, e sovrapposizione su pareti esistenti, anche grès e klinker ISOLCOLL B40 S1 si lega al supporto rendendo la superficie stabile e

inalterabile, in grado di sopportare ambienti difficili e forti sollecitazioni.

**BASSA VISCOSITÀ E MAGGIORE LAVORABILITÀ**

Nonostante l'alto contenuto di resine, ISOLCOLL B40 S1 presenta caratteristiche di bassa viscosità, è un prodotto estremamente facile da lavorare, con un'elevata spalmabilità che riduce notevolmente l'affaticamento dell'operatore.

**ASSENZA DI RITIRO**

Nel progettare la colla ISOLCOLL B40 S1, si è cercato di ridurre al minimo il ritiro affinché la malta diventi parte integrante del supporto.

**RESISTENZA AGLI SBALZI DI TEMPERATURA ED AI CICLI DI GELO E DISGELO**

Questa è una delle più importanti caratteristiche per un collante da esterni. In questo caso, il collante può essere confrontato con sbalzi termici che possono superare i 50 gradi. Solo un'elevata resistenza a queste variazioni permette un incollaggio duraturo.

## CAMPI D'IMPIEGO

**INTERVENTI**

Incollaggio strutturale irreversibile di piastrelle ceramiche, klinker e cotto, per pavimenti e pareti interni ed esterni, resistente al gelo, ideale per usi civili e industriali, per arredo urbano e zone a traffico intenso, per celle frigorifere e piscine, per sovrapposizione di piastrelle.

**MATERIALI**

Piastrelle ceramiche, klinker, cotto, grès, mosaico vetroso e ceramico, pietre naturali, materiali ricomposti, polistirene e poliuretano espanso, pannelli fonoassorbenti, cartongesso, lana di vetro o di roccia, Eraclit e blocchi in calcestruzzo espanso.

**FONDI**

Intonaci e massetti cementizi, calcestruzzo, massetti pronti.  
Intonaci e massetti a base gesso a condizione di trattarli prima con EMULSIOMIX.



**BLUE LINE**



# ISOLCOLL B40 S1

Marmette cementizie, grès, pavimenti riscaldanti, impermeabilizzanti cementizi, calcestruzzo cellulare, cartongesso, pareti a blocchi di cemento.

## DA NON UTILIZZARE

- con linoleum, legno, PVC, gomma, superfici metalliche, isolanti con pellicola
- su fondi epossidici o deformabili, su fibro cemento su fondi soggetti a continue risalite di umidità
- con pietre naturali soggette a movimento in presenza di umidità

## PREPARAZIONE DEL FONDO

### PULIZIA E MATURAZIONE

I supporti devono essere piani, puliti e sufficientemente stagionati. Non devono presentare oli, grasso, vernici e cere. I supporti cementizi devono avere almeno una settimana di maturazione nel caso di bassi spessori e almeno 28 giorni in caso di spessori superiori ai 4 centimetri. Per pose rapide si consiglia la realizzazione del massetto con ISOLPLANO.

### ALTE TEMPERATURE

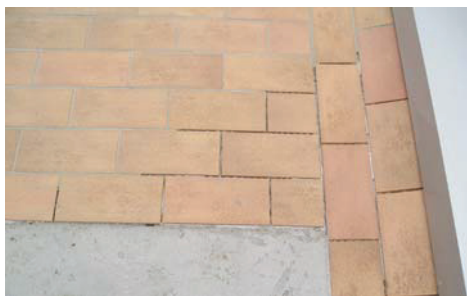
Nel caso in cui la temperatura del supporto supera i 25°C è consigliabile raffreddare le superficie inumidendo il supporto

### FONDO AD ELEVATO ASSORBIMENTO

Nel caso di supporti a base gesso e anidride il supporto deve essere perfettamente asciutto e trattato con EMULSIONMIX. Nel caso di supporti cementizi ad alto assorbimento si consiglia di inumidire o di trattare con una mano di EMULSIONMIX.



1



2

### FONDO INCONSISTENTE

Nel caso in cui il supporto presenta una superficie debole, facile da abraderare oppure una tendenza eccessiva a generare polvere, deve essere consolidato in profondità con la resina professionale EMULSIONMIX fino ad ottenere una superficie compatta.

## PREPARAZIONE DELL'IMPASTO

ISOLCOLL B40 QUICK si prepara in un recipiente pulito miscelando acqua pulita alla polvere con una frusta elicoidale. Per una perfetta miscelazione consigliamo di impastare la miscela prima con il 70% dell'acqua necessaria.

Quando è ottenuta una pasta omogenea e senza grumi, consigliamo di aggiungere il restante 30% e di finire la miscelazione. La fluidità e la tixotropia dell'impasto dipendono dal quantitativo di acqua. Consigliamo di dosarla in funzione delle necessità, senza mai superare il 5% di acqua in più da quella prescritta nella scheda.

## STESURA DELL'IMPASTO

ISOLCOLL B40 S1 si applica sul sottofondo mediante spatola dentata.

È estremamente importante scegliere l'altezza del dente. Consigliamo un'applicazione in due mani successive. Una prima mano dal lato liscio della spatola e successivamente una mano con il lato dentato della spatola. Nel caso di piastrelle di grandi dimensioni, pavimenti da levigare e carichi gravosi in genere, per una maggiore sicurezza nell'applicazione consigliamo di spalmare il materiale anche sul retro della piastrella.

## POSA

Nel caso di piastrelle impolverate ne è consigliabile il lavaggio; altrimenti, non è necessario bagnare il rovescio prima della posa. È altrettanto importante controllare che la colla ancora fresca non abbia formato una pellicola superficiale tale da impedire la bagnatura della piastrella. In tal caso, rinvenire il supporto ristendendolo con la spatola dentata. Il tempo con cui si forma questa pellicola varia molto e dipende dal grado di assorbimento del supporto, da vento, sole diretto, temperatura. È fondamentale non bagnare la colla che ha iniziato a pellicolare in quanto dato comportamento comporterebbe un aggravio della situazione. ISOLCOLL B40 S1 può essere utilizzata per l'applicazione a punti di grandi pannelli.

## PULIZIA

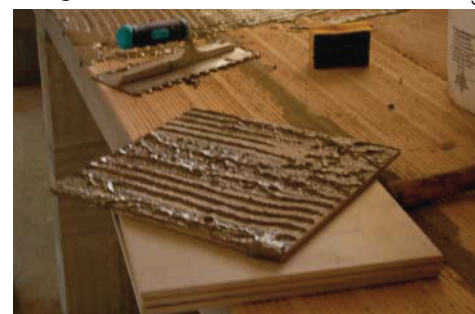
La pulizia di piastrelle, supporti e attrezzi deve essere effettuata con acqua prima dell'indurimento facendo attenzione a non dilavare lo strato di colla utilizzato per l'adesione.

## SIGILLATURA

La sigillatura può essere effettuata con i prodotti della linea ISOLFUGA dopo almeno 4 ore per le pareti e 24 ore per i pavimenti.

## GIUNTI ELASTICI

Il pavimento deve prevedere una frazione di riquadri da circa 20 m<sup>2</sup> separati da giunti elastici. Si può evitare il frazionamento eseguendo una sigillatura con ISOLFUGA ELASTIC facendo bene attenzione a lasciare fughe da almeno 5 mm.



3





## C2ET S1 ADESIVO CEMENTIZIO COD. COL08

### CONFORME ALLA NORMA

European Norm 12004 European Norm 12002 ISO13007-1 come S1 ISO13004 come C2ET

### DATI TIPICI INDICATIVI DEL PRODOTTO

Colore/consistenza:	grigio/polvere
Residuo solido %:	100
Massa volumica apparente kg/l:	circa 1,4
Classificazione di periodo secondo direttiva 1999/45/CE:	irritante
	importante leggere attentamente le indicazioni contenute in questa scheda sul sacchetto e sulla scheda di sicurezza
Conservazione:	12 mesi in ambiente asciutto e ventilato
Confezioni:	25 kg
Voce doganale:	3824 50 90

### VALORI ED INFORMAZIONI APPLICATIVE (A 23°C E 50% UMIDITÀ RELATIVA)

Acqua di impasto:	aggiungere 26% di acqua su una parte di ISOL-COLL B40 S1	
Durata dell'impasto:	1 ora	
Consumo:	1,2 kg/m <sup>2</sup> per mm di spessore	
Prodotti complementari:	ISOLFUGA - ISOLPLANO	
Temperatura di applicazione:	+ 5°C + 35°C	
Tempo aperto (lavorabilità) secondo EN 1346:	>30 minuti	
Tempo di registrazione (presa):	60 minuti	
Tempo esecuzione fughe a parete:	>4 ore	
Tempo esecuzione fughe a pavimento:	>24 ore	
Pedonabilità:	>24 ore	
Messa in esercizio:	>7 giorni	
PH dell'impasto:	11	
Massa volumica dell'impasto kg/l:	1,5	

### VALORI DELLE PRESTAZIONI FINALI

Adesione iniziale (dopo 28 gg EN 1348 N/mm <sup>2</sup> ):	2,4
Adesione dopo azione calore (EN 1348 N/mm <sup>2</sup> ):	1,8
Adesione dopo immersione acqua (EN 1348 N/mm <sup>2</sup> ):	1,2
Adesione dopo cicli gelo/disgelo (EN 1348 N/mm <sup>2</sup> ):	1,8
Scivolamento verticale (T) (mm):	0,1
Tempo aperto a 30 minuti (EN 1346 (N/mm <sup>2</sup> ):	1,4
Deformazione trasversale (EN12002) (mm):	4,8
Temperatura di esercizio:	-30°C + 90°C
Resistenza ai solventi:	buona
Resistenza agli oli:	ottima
Resistenza agli alcali:	buona
Resistenza agli acidi:	scarsa

### CONSUMO

Mosaico:	2 kg/m <sup>2</sup>
Medio:	2,5-3 kg/m <sup>2</sup>
Grande:	5 kg/m <sup>2</sup>
Pannelli:	0,8 kg/m <sup>2</sup>
Gasbeton:	1,5 kg/m <sup>2</sup>

### INDICAZIONI DI SICUREZZA

PRODOTTO PER PROFESSIONISTI  
Usare occhiali protettivi e guanti. Contiene cemento. Per maggiori informazioni consultare la scheda di sicurezza.

### AVVERTENZE

Le prescrizioni e le indicazioni della presente scheda sono da ritenersi puramente indicative e corrispondono alla nostra quotidiana e migliore esperienza. Consigliamo pertanto di effettuare delle prove in proprio al fine di verificare che il prodotto corrisponda a quanto effettivamente richiesto e aspettato. Noi come produttori non ci assumiamo nessuna responsabilità sul come, dove e quando i nostri prodotti vengono applicati se non la costante qualità del materiale.



1. Realizzazione di giunti
2. Terrazza realizzata con ISOLCOLL B40 S1
3. Fase del lavoro di incollaggio di piastrelle
4. Posa di piastrelle di medie dimensioni in verticale

Prodotto da CORSTYRENE ITALIE SRL presso lo stabilimento di OTTANA

ZI OTTANA - Sp17 km 18 - 08020 OTTANA (NU) - Tel/ 0784 72 10 36 - Fax : 0784 72 10 68 - email: commerciale@corstyrene.it

# ISOLCOLL B40 S1

## QUALITÀ

### NORME EUROPEE

Solo prodotti che superano le più recenti norme europee. In assoluto un punto di riferimento mondiale.

## ECOLOGIA

### ECOLOGICO

Il disciplinare interno ECES ha un unico obiettivo: raggiungere la sostenibilità completa dell'azienda. Semplicemente l'impatto zero.

## CLIENTE

### NESSUN INTERMEDIARIO

Senza fronzoli. Nessun intermediario, disciplinare ECES, solo il 5% di materiale trasportato. Stabilimenti vicino l'utilizzatore. Il cliente acquista solo il prodotto.

### CHIAREZZA PF

Classificazione chiara e standardizzata delle caratteristiche tecniche del prodotto.

### 95% TRASPORTO

La tecnologia brevettata personal Factory ci permette di trasportare soltanto la componente chimica dei prodotti senza sabbia né cemento. Risultato: riduzione del 95% dei trasporti sulle lunghe distanze.

### FORMAZIONE

Centro di formazione continua personal Factory e dimostrazioni e minifere in ogni punto di produzione/vendita.

### HIGH STRESS TEST

Ogni prodotto prima di entrare in produzione deve superare il nostro High Stress Test. Una serie di test a fatica che vanno oltre alla normativa

### OTTIMA AUTONOMIA

La tecnologia brevettata personal Factory ci permette di consumare solo 250 Watt di elettricità per quintale di prodotto.

### SCelta TECNOLOGICA

La tecnologia brevettata personal Factory ci permette di produrre solo quando lo chiede il cliente e di consegnarlo in tempo reale. Sempre prodotto fresco.

### VHTM

Ogni stabilimento lavora secondo la nostra tecnologia brevettata della miscelazione ad altissima turbolenza. Il miglior sistema di produzione possibile.

### SPIN PACKAGING

Il disciplinare ECES ci impone di utilizzare solo gli imballaggi strettamente necessari con materiali riciclabili.

### ZERO WASTE

Produzione senza nessuno scarto e nessuno spreco. Il cliente paga soltanto ciò che compra.

\*LE INFORMAZIONI DELLA SCHEDA SONO AGGIORNATE ALLA DATA DI REVISIONE. POSSONO ESSERE SOGGETTE A REVISIONE ED INTEGRAZIONE IN QUALSIASI MOMENTO DA PARTE DELLA PERSONAL FACTORY S.R.L. IN OGNI CASO SONO DISPONIBILI LE INFORMAZIONI SEMPRE AGGIORNATE SUL SITO.

## PERSONAL FACTORY



PERSONAL FACTORY SRL  
P.IVA 03062550797  
Viale F. Ceniti, 101  
89822 Simbario (VV)  
T0963 74257 F 0963 74 257  
info@personalfactory.eu  
www.personalfactory.eu