

CORSTYRENE
PERSONAL
FACTORY



C2FT ADESIVO CEMENTIZIO COD. COL07

ISOLCOLL B40 quick

PERSONAL FACTORY

ADESIVO CEMENTIZIO MIGLIORATO DI CLASSE C2FT IN POLVERE A SCIVOLAMENTO VERTICALE NULLO, RAPIDO, PER L'INCOLLAGGIO DI PIASTRELLE CERAMICHE CON PROFILATURA MARCATO, SU SOTTOFONDI IRREGOLARI, IN SPESSORI FINO A 15 MM. RESISTENTE AL GELO.

CLASSIFICAZIONE

Classe C2FT (EN 12004).
Adesivo cementizio (C) migliorato (2) a presa ed indurimento rapidi (F) resistente allo scivolamento (T). [revisione aprile 2013].

CARATTERISTICHE TECNICHE

ALTA TISSOTROPIA E RESISTENZA ALLO SCIVOLAMENTO VERTICALE

ISOLCOLL B40 QUICK presenta un altissimo grado tissotropico per evitare le colature. Ideale in particolare per i lavori in verticale: non lascia scivolare le piastrelle che possono essere posate dall'alto verso il basso senza l'uso di crocette.

VELOCE PRESA ED INDURIMENTO

La sua formula è stata studiata per permettere una velocissima e sicura messa in esercizio.

BASSA VISCOSITÀ E MAGGIORE LAVORABILITÀ

Progettata per presentare caratteristiche di bassa viscosità, ISOLCOLL B40 QUICK è un prodotto estremamente facile da lavorare, con un'elevata spalmabilità che riduce notevolmente l'affaticamento dell'operatore.

ELEVATA ADESIONE

Specificamente progettato per l'incollaggio in verticale su intonaci cementizi, ISOLCOLL B40 QUICK si lega al supporto chimicamente rendendo la superficie stabile e inalterabile, in grado di sopportare ambienti

difficili e forti sollecitazioni. Progettato per superare la semplice norma, ISOLCOLL B40 QUICK ha ottenuto il massimo del punteggio all'esclusivo High Stress Test.

MICROPOROSITÀ

La sua elevata microporosità fine e diffusa contribuisce al suo elevato grado tissotropico e gli conferisce una notevole resistenza agli sbalzi termici ed un buon alleggerimento complessivo.

CAMPI DI IMPIEGO

INTERVENTI

Incollaggio strutturale irreversibile di piastrelle ceramiche, klinker e cotto, per pavimenti e pareti interni ed esterni, resistente al gelo e per usi civili e industriali.

MATERIALI

Piastrelle ceramiche, klinker, cotto, grès, mosaico ceramico.

FONDI

Intonaci e massetti cementizi, massetti pronti o calcestruzzo.

DA NON UTILIZZARE

- con linoleum, legno, PVC, gomma, superfici metalliche, isolanti con pellicola
- su fondi epossidici o deformabili, su fibrocemento, su fondi soggetti a continue risalte di umidità, su membrane impermeabilizzanti non cementizie
- con pietre naturali soggette a movimento in presenza di umidità

PREPARAZIONE DEL FONDO

PULIZIA E MATURAZIONE

I supporti devono essere piani, puliti e sufficientemente stagionati. Non devono presentare oli, grasso, vernici e cere. I supporti cementizi devono avere almeno una settimana di maturazione nel caso di bassi spessori e almeno 28 giorni in caso di spessori superiori ai 4 centimetri. Per pose rapide si consiglia la realizzazione del massetto con ISOLPLANO.



BLUE LINE



ISOLCOLL B40 quick

ALTE TEMPERATURE

Nel caso in cui la temperatura del supporto supera i 25°C è consigliabile raffreddare le superficie inumidendo il supporto.

FONDO AD ELEVATO ASSORBIMENTO

Nel caso di supporti a base gesso e anidrite il supporto deve essere perfettamente asciutto e trattato con EMULSIONMIX. Nel caso di supporti cementizi ad alto assorbimento si consiglia di inumidire o di trattare con una mano di EMULSIONMIX.

FONDO INCONSISTENTE

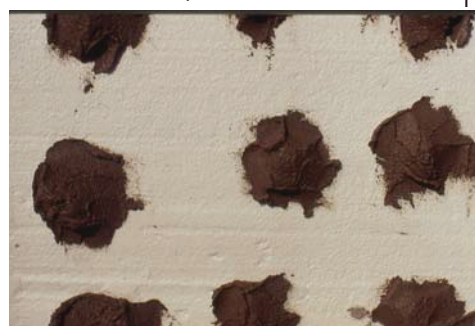
Nel caso in cui il supporto presenta una superficie debole, facile da abraderare oppure una tendenza eccessiva a generare polvere, deve essere consolidato in profondità con la resina professionale EMULSIONMIX fino ad ottenere una superficie compatta.

PREPARAZIONE DELL'IMPASTO

ISOLCOLL B40 QUICK si prepara in un recipiente pulito miscelando acqua pulita alla polvere con una frusta elicoidale. Per una perfetta miscelazione consigliamo di impastare la miscela prima con il 70% dell'acqua necessaria. Quando è ottenuta una pasta omogenea e senza grumi, consigliamo di aggiungere il restante 30% e di finire la miscelazione. La fluidità e la tiosotropia dell'impasto dipendono dal quantitativo di acqua. Consigliamo di dosarla in funzione delle necessità, senza mai superare il 5% di acqua in più da quella prescritta nella scheda.

STESURA DELL'IMPASTO

ISOLCOLL B40 QUICK si applica sul sottofondo mediante spatola dentata.



1



2

È estremamente importante scegliere l'altezza del dente. Consigliamo un'applicazione in due mani successive. Una prima mano dal lato liscio della spatola e successivamente una mano con il lato dentato della spatola. Nel caso di piastrelle di grandi dimensioni, pavimenti da levigare e carichi gravosi in genere, per una maggiore sicurezza nell'applicazione consigliamo di spalmare il materiale anche sul retro della piastrella.

POSA

Nel caso di piastrelle impolverate ne è consigliabile il lavaggio; altrimenti, non è necessario bagnare il rovescio prima della posa. È altrettanto importante controllare che la colla ancora fresca non abbia formato una pellicola superficiale tale da impedire la bagnatura della piastrella. In tal caso, rinvenire il supporto ristendendolo con la spatola dentata. Il tempo con cui si forma questa pellicola varia molto e dipende dal grado di assorbimento del supporto, da vento, sole diretto, temperatura. È fondamentale non bagnare la colla che ha iniziato a pellicolare in quanto dato comportamento comporterebbe un aggravio della situazione.

ISOLCOLL B40 QUICK può essere utilizzata per l'applicazione a punti di grandi pannelli.

PULIZIA

La pulizia di piastrelle, supporti e attrezzi deve essere effettuata con acqua prima dell'indurimento facendo attenzione a non dilavare lo strato di colla utilizzato per l'adesione.

SIGILLATURA

La sigillatura può essere effettuata con i prodotti della linea isolfughe dopo almeno 2 ore per le pareti e 6 ore per i pavimenti.

GIUNTI ELASTICI

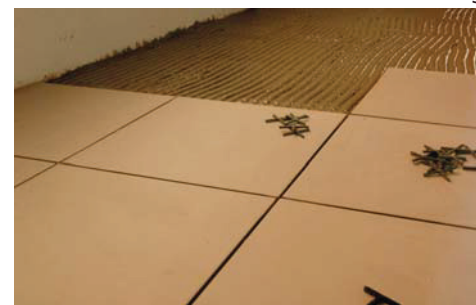
Il pavimento deve prevedere un frazionamento di riquadri da circa 20 m² separati da giunti elastici. Si può evitare il frazionamento eseguendo una sigillatura con ISOLFUGA ELASTIC facendo bene attenzione a lasciare fughe da almeno 5 mm.

CONSUMO

Mosaico:	2 kg/m ²
Medio:	2,5-3 kg/m ²
Grande:	5 kg/m ²
Pannelli:	0,8 kg/m ²
Gasbeton:	1,5 kg/m ²

AVVERTENZE

Le prescrizioni e le indicazioni della presente scheda sono da ritenersi puramente indicative e corrispondono alla nostra quotidiana e migliore esperienza. Consigliamo pertanto di effettuare delle prove in proprio al fine di verificare che il prodotto corrisponda a quanto effettivamente richiesto e aspettato. Noi come produttori non ci assumiamo nessuna responsabilità sul come, dove e quando i nostri prodotti vengono applicati se non la costante qualità del materiale.



3



C2FT ADESIVO CEMENTIZIO COD. COL07

CONFORME ALLA NORMA

European Norm 12004

ISO 13004 come C2FT

DATI TIPICI INDICATIVI DEL PRODOTTO

Colore/consistenza:	grigio/polvere
Residuo solido %:	100
Massa volumica apparente kg/l:	circa 1,4
Classificazione di pericolo secondo direttiva 1999/45/CE:	irritante importante leggere attentamente le indicazioni contenute in questa scheda sul sacchetto e sulla scheda di sicurezza
Conservazione:	12 mesi in ambiente asciutto e ventilato
Confezioni:	25 kg
Voce doganale:	3824 50 90

VALORI ED INFORMAZIONI APPLICATIVE (A 23°C E 50% UMIDITÀ RELATIVA)

Acqua di impasto:	aggiungere 26% di acqua su una parte di ISOL - COLL B40 QUICK
Durata dell'impasto:	< 30 minuti
Consumo:	1,2 kg/m ² per mm di spessore
Prodotti complementari:	ISOLFUGA - ISOLPLANO
Temperatura di applicazione:	+ 5°C + 35°C
Tempo aperto (lavorabilità) secondo EN 1346:	> 10 minuti
Tempo di registrazione (presa):	20 minuti
Tempo esecuzione fughe a parete:	> 2 ore
Tempo esecuzione fughe a pavimento:	> 6 ore
Pedonabilità:	> 6 ore
Messa in esercizio:	> 2 giorni
PH dell'impasto:	> 12
Massa volumica dell'impasto kg/l:	1,5

VALORI DELLE PRESTAZIONI FINALI

Adesione iniziale (dopo 28 gg EN 1348 N/mm ²):	1,9
Adesione dopo azione calore (EN 1348 N/mm ²):	>1
Adesione dopo immersione acqua (EN 1348 N/mm ²):	>1
Adesione dopo cicli gelo/disgelo (EN 1348 N/mm ²):	2,1
Adesione anticipata (EN 1348-2008 N/mm ²):	>1
Scivolamento verticale (EN 1308-20007) (mm):	0
Temperatura di esercizio:	-30°C + 90°C
Resistenza ai solventi:	buona
Resistenza agli oli:	ottima
Resistenza agli alcali:	buona
Resistenza agli acidi:	scarsa

INDICAZIONI DI SICUREZZA

PRODOTTO PER PROFESSIONISTI
Usare occhiali protettivi e guanti. Contiene cemento. Per maggiori informazioni consultare la scheda di sicurezza.



4



5

1. Incollaggio a punti su pannello in EPS
2. Applicazione di piastrelle di medie dimensioni in verticale
3. Applicazione in orizzontale di piastrelle di grandi dimensioni
4. Incollaggio di pareti in EPS NX wave
5. Incollaggio di piccole piastrelle in verticale su fondo in malta fibrorinforzata

Prodotto da CORSTYRENE ITALIE SRL presso lo stabilimento di OTTANA

ZI OTTANA - Sp17 km 18 - 08020 OTTANA (NU) - Tel/ 0784 72 10 36 - Fax : 0784 72 10 68 - email: commerciale@corstyrene.it

ISOLCOLL B40 quick

QUALITÀ

NORME EUROPEE

Solo prodotti che superano le più recenti norme europee. In assoluto un punto di riferimento mondiale.

ECOLOGIA

ECOLOGICO

Il disciplinare interno ECES ha un unico obiettivo: raggiungere la sostenibilità completa dell'azienda. Semplicemente l'impatto zero.

CLIENTE

NESSUN INTERMEDIARIO

Senza fronzoli. Nessun intermediario, disciplinare ECES, solo il 5% di materiale trasportato. Stabilimenti vicino l'utilizzatore. Il cliente acquista solo il prodotto.

CHIAREZZA PF

Classificazione chiara e standardizzata delle caratteristiche tecniche del prodotto.

95% TRASPORTO

La tecnologia brevettata personal Factory ci permette di trasportare soltanto la componente chimica dei prodotti senza sabbia né cemento. Risultato: riduzione del 95% dei trasporti sulle lunghe distanze.

FORMAZIONE

Centro di formazione continua personal Factory e dimostrazioni e minifere in ogni punto di produzione/vendita.

HIGH STRESS TEST

Ogni prodotto prima di entrare in produzione deve superare il nostro High Stress Test. Una serie di test a fatica che vanno oltre alla normativa

OTTIMA AUTONOMIA

La tecnologia brevettata personal Factory ci permette di consumare solo 250 Watt di elettricità per quintale di prodotto.

SCELTA TECNOLOGICA

La tecnologia brevettata personal Factory ci permette di produrre solo quando lo chiede il cliente e di consegnarlo in tempo reale. Sempre prodotto fresco.

VHTM

Ogni stabilimento lavora secondo la nostra tecnologia brevettata della miscelazione ad altissima turbolenza. Il miglior sistema di produzione possibile.

SPIN PACKAGING

Il disciplinare ECES ci impone di utilizzare solo gli imballaggi strettamente necessari con materiali riciclabili.

ZERO WASTE

Produzione senza nessuno scarto e nessuno spreco. Il cliente paga soltanto ciò che compra.

*LE INFORMAZIONI DELLA SCHEDA SONO AGGIORNATE ALLA DATA DI REVISIONE. POSSONO ESSERE SOGGETTE A REVISIONE ED INTEGRAZIONE IN QUALSIASI MOMENTO DA PARTE DELLA PERSONAL FACTORY S.R.L. IN OGNI CASO SONO DISPONIBILI LE INFORMAZIONI SEMPRE AGGIORNATE SUL SITO.



**PERSONAL
FACTORY**

PERSONAL FACTORY SRL
P.IVA 03062550797
Viale F. Ceniti, 101
89822 Simbario (VV)
T0963 74257 F 0963 74 257
info@personalfactory.eu
www.personalfactory.eu

Prodotto da CORSTYRENE ITALIE SRL presso lo stabilimento di OTTANA
ZI OTTANA - Sp17 km 18 - 08020 OTTANA (NU) -
Tel/ 0784 72 10 36 - Fax : 0784 72 10 68 - email: commerciale@corstyrene.it